

HOMEKONCEPT 106

WERSJA PODSTAWOWA - RZUT PARTERU

POWIERZCHNIA PARTERU 166,50 m²
+ GARAŻ 36,00 m²

1. WIATROŁAP	9,41 m ²
2. GARDEROBA	4,27 m ²
3. KOMUNIKACJA	11,89 m ²
4. STREFA DZIENNA	46,20 m ²
5. SPIŻARNIA	2,03 m ²
6. SYPIALNIA	10,99 m ²
7. SYPIALNIA	10,99 m ²
8. SYPIALNIA	13,52 m ²
9. GARDEROBA	9,33 m ²
10. ŁAZIENKA	10,27 m ²
11. GARDEROBA	6,20 m ²
12. GABINET	9,64 m ²
13. PRALNIA	5,39 m ²
14. ŁAZIENKA	5,83 m ²
15. POM. GOSPODARCZE	10,54 m ²

G. GARAŻ 36,00 m²

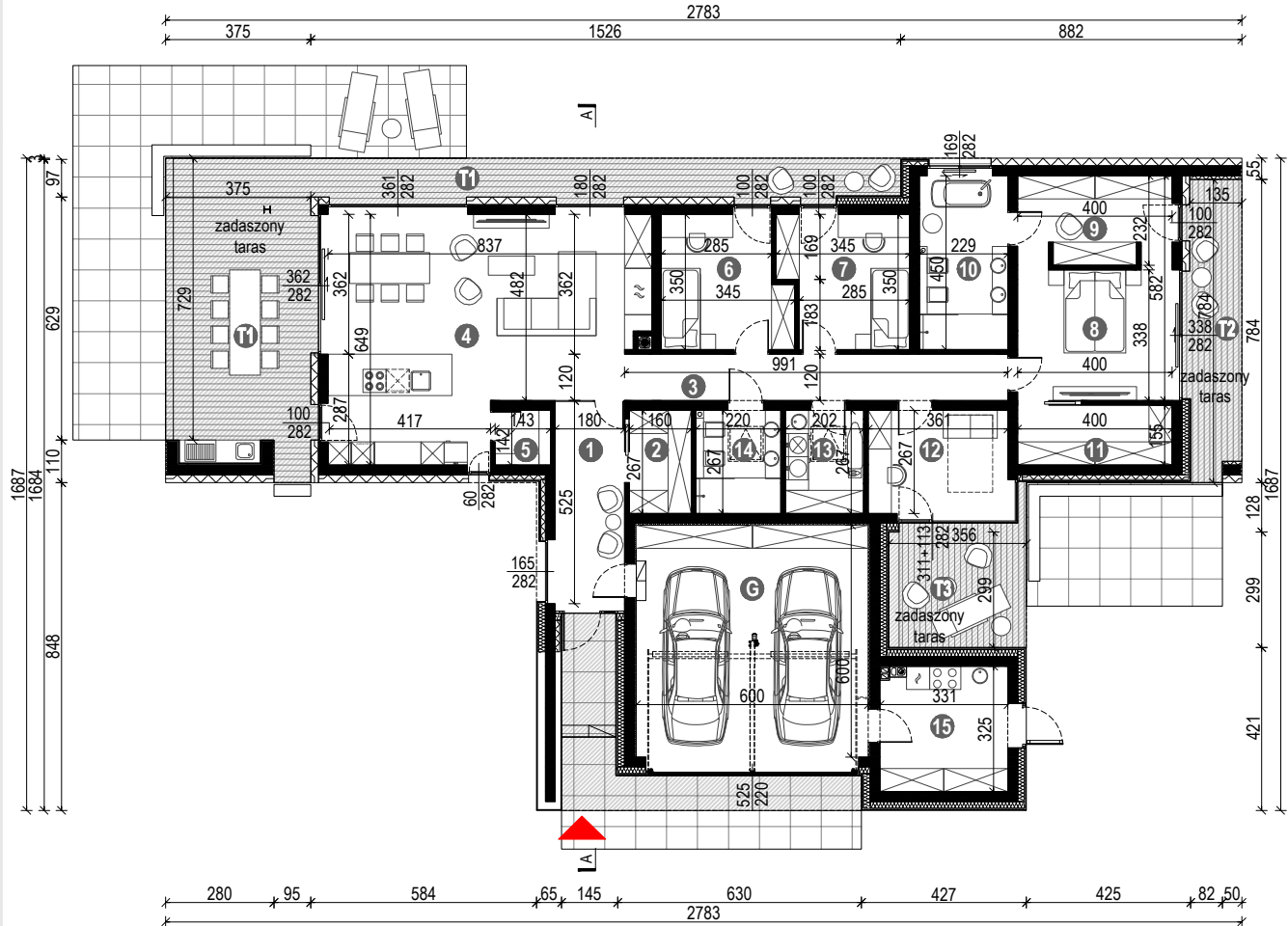
T1. TARAS NAZIEMNY ZADASZONY 44,85 m²

T2. TARAS NAZIEMNY ZADASZONY 10,24 m²

T3. TARAS NAZIEMNY ZADASZONY 10,64 m²



PROJEKT W PRZYGOTOWANIU



HOMEKONCEPT 106

WERSJA PODSTAWOWA - PRZEKRÓJ A-A

PROJEKT W PRZYGOTOWANIU

