

HOMEKONCEPT 107

WERSJA PODSTAWOWA - RZUT PARTERU

POWIERZCHNIA PARTERU 149,53 m²
+ GARAŻ 36,00 m²

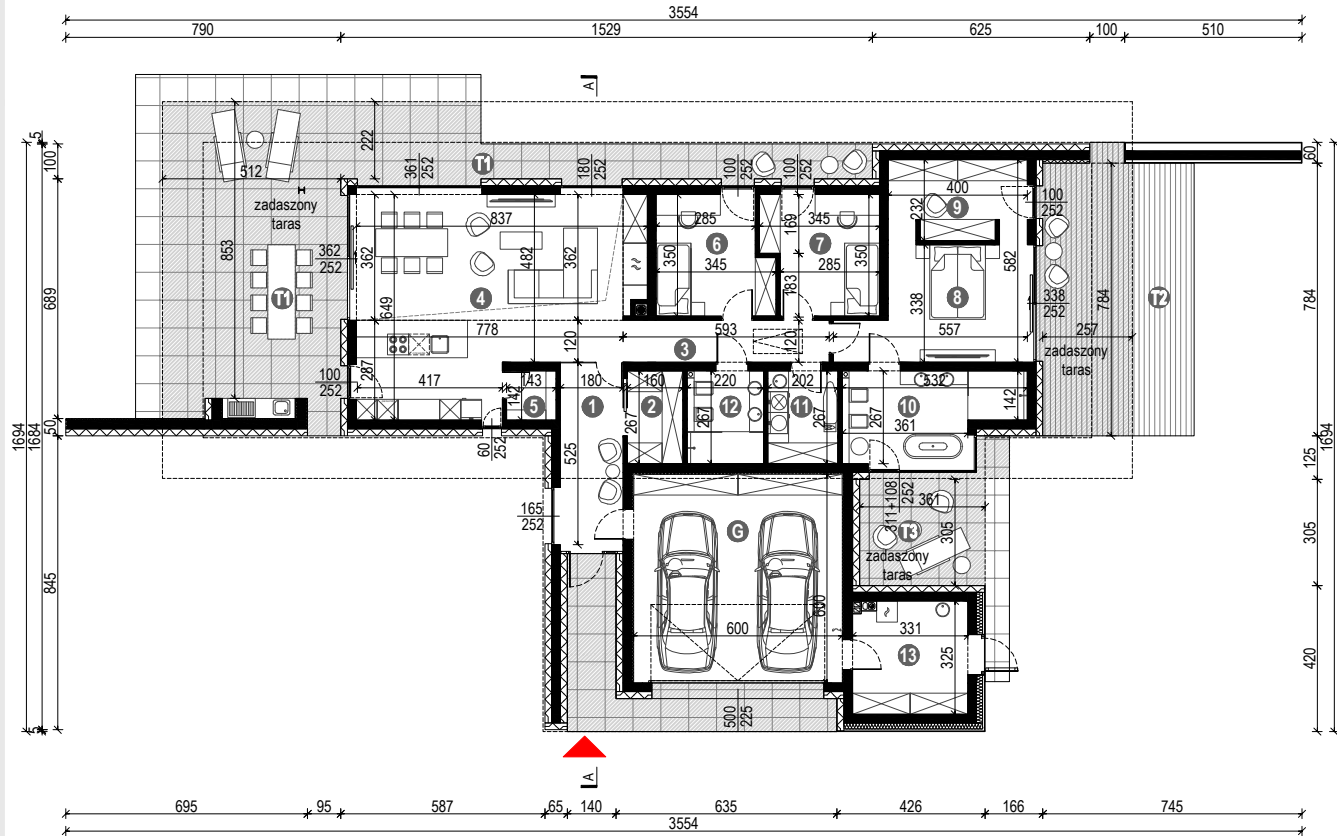
1. WIATROŁAP	9,41 m ²
2. GARDEROBA	4,27 m ²
3. KOMUNIKACJA	7,12 m ²
4. STREFA DZIENNA	46,20 m ²
5. SPIŻARNIA	2,03 m ²
6. SYPIALNIA	10,99 m ²
7. SYPIALNIA	10,99 m ²
8. SYPIALNIA	15,40 m ²
9. GARDEROBA	9,33 m ²
10. ŁAZIENKA	12,03 m ²
11. PRALNIA	5,39 m ²
12. ŁAZIENKA	5,83 m ²
13. POM. GOSPODARCZE	10,54 m ²

G. GARAŻ 36,00 m²

T1. TARAS NAZIEMNY w tym zadaszenie	81,68 m ² (66,83) m ²
T2. TARAS NAZIEMNY w tym zadaszenie	34,70 m ² (20,75) m ²
T3. TARAS NAZIEMNY w tym zadaszenie	15,96 m ² (11,01) m ²



PROJEKT W PRZYGOTOWANIU



UWAGA: PREZENTOWANY RYSUNEK SZCZEGÓLOWY NIE STANOWI DOKUMENTACJI TECHNICZNEJ. NINIEJSZE OPRAWIANIE STANOWI DZIEŁO AUTORSKIE I PODLEGA OCHRONIE ZGODNIE Z LISTAWĄ Z DNIA 4 LUTEGO 1994 R. O PRAWIE AUTORSKIM I PRAWACH POKREWNYCH.
 PRZEDSTAWIONE RYSUNKI MOŻNA WYKORZYSTAC JEDYNE PO ZAKUPIE W PRACOWNI HOMEKONCEPT ORYGINALNEGO PROJEKTU.

HOMEKONCEPT 107

WERSJA PODSTAWOWA - PRZEKRÓJ A-A



PROJEKT W PRZYGOTOWANIU

