

HOMEKONCEPT 118 G2

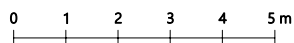
WERSJA PODSTAWOWA - RZUT PARTERU

POWIERZCHNIA PARTERU 133,78 m²
+ GARAŻ 38,94 m²

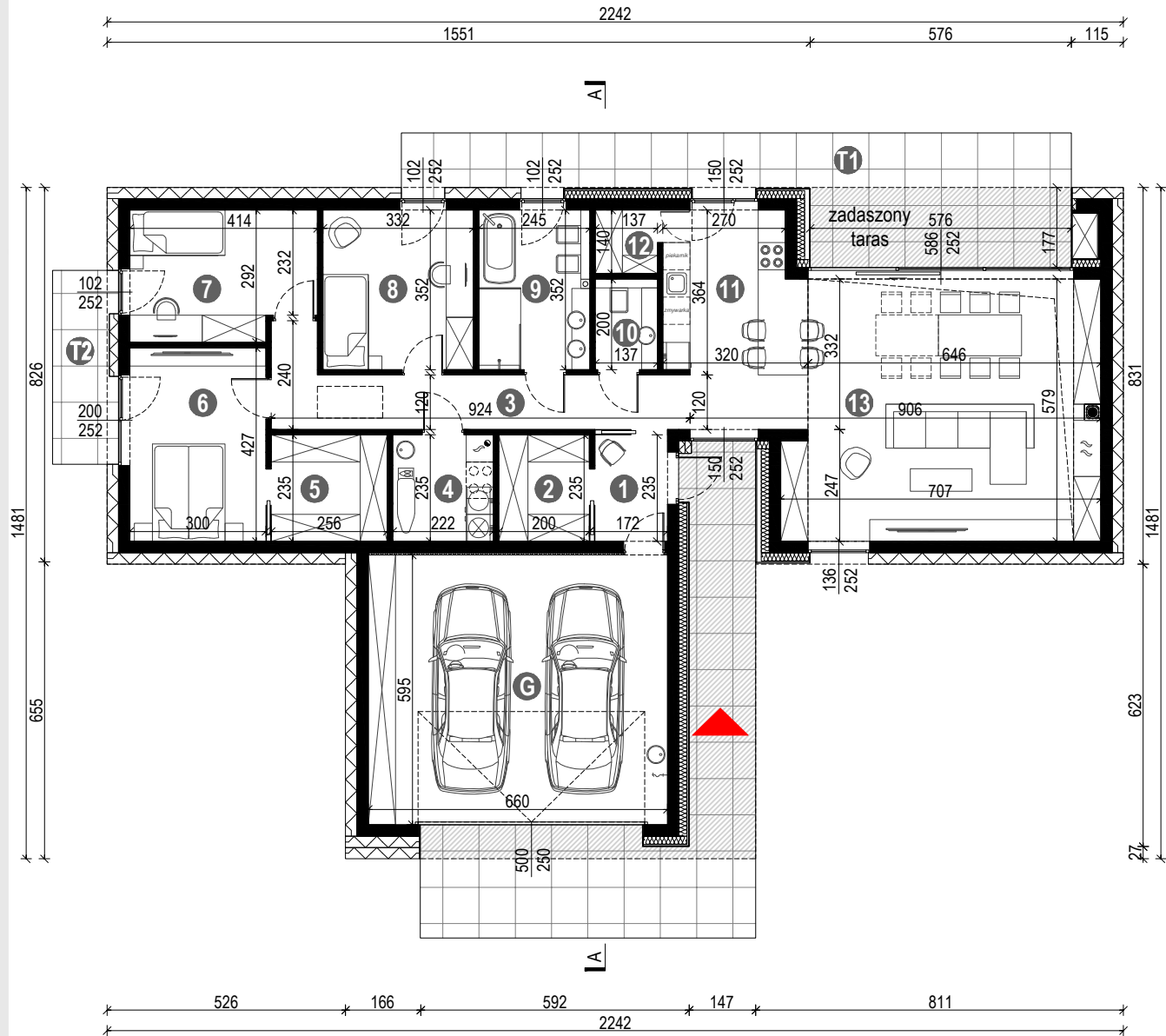
1. WIATROLAP	3,76 m ²
2. GARDEROBA	4,70 m ²
3. KOMUNIKACJA	12,31 m ²
4. KOTŁOWNIA/PRALNIA	5,22 m ²
5. GARDEROBA	6,02 m ²
6. SYPIALNIA	12,81 m ²
7. SYPIALNIA	11,40 m ²
8. SYPIALNIA	11,69 m ²
9. ŁAZIENKA	8,58 m ²
10. TOALETA	2,74 m ²
11. KUCHNIA	13,50 m ²
12. SPIŻARNIA	2,44 m ²
13. SALON / JADALNIA	38,61 m ²

G. GARAŻ 38,94 m²

T1. TARAS NAZIEMNY 27,49 m²
 (w tym zadaszenie) (9,62 m²)
 T2. TARAS NAZIEMNY 5,21 m²



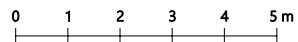
PROJEKT W PRZYGOTOWANIU



UWAGA: PREZENTOWANY RYSUNEK SZCZEGÓLOWY NIE STANOWI DOKUMENTACJI TECHNICZNEJ. NINIJSZE OPRAWIANIE STANOWI DZIEŁO AUTORSKIE I PODLEGA OCHRONIE ZGODNIE Z USTAWĄ Z DNIA 4 LUTEGO 1994 R. O PRAWIE AUTORSKIM I PRAWACH POKREWNYCH. PRZEDSTAWIONE RYSUNKI MOŻNA WYKORZYSTAC JEDYNE PO ZAKUPIE W PRACOWNI HOMEKONCEPT ORYGINALNEGO PROJEKTU.

HOMEKONCEPT 118 G2

WERSJA PODSTAWOWA - PRZEKRÓJ A-A



PROJEKT W PRZYGOTOWANIU

