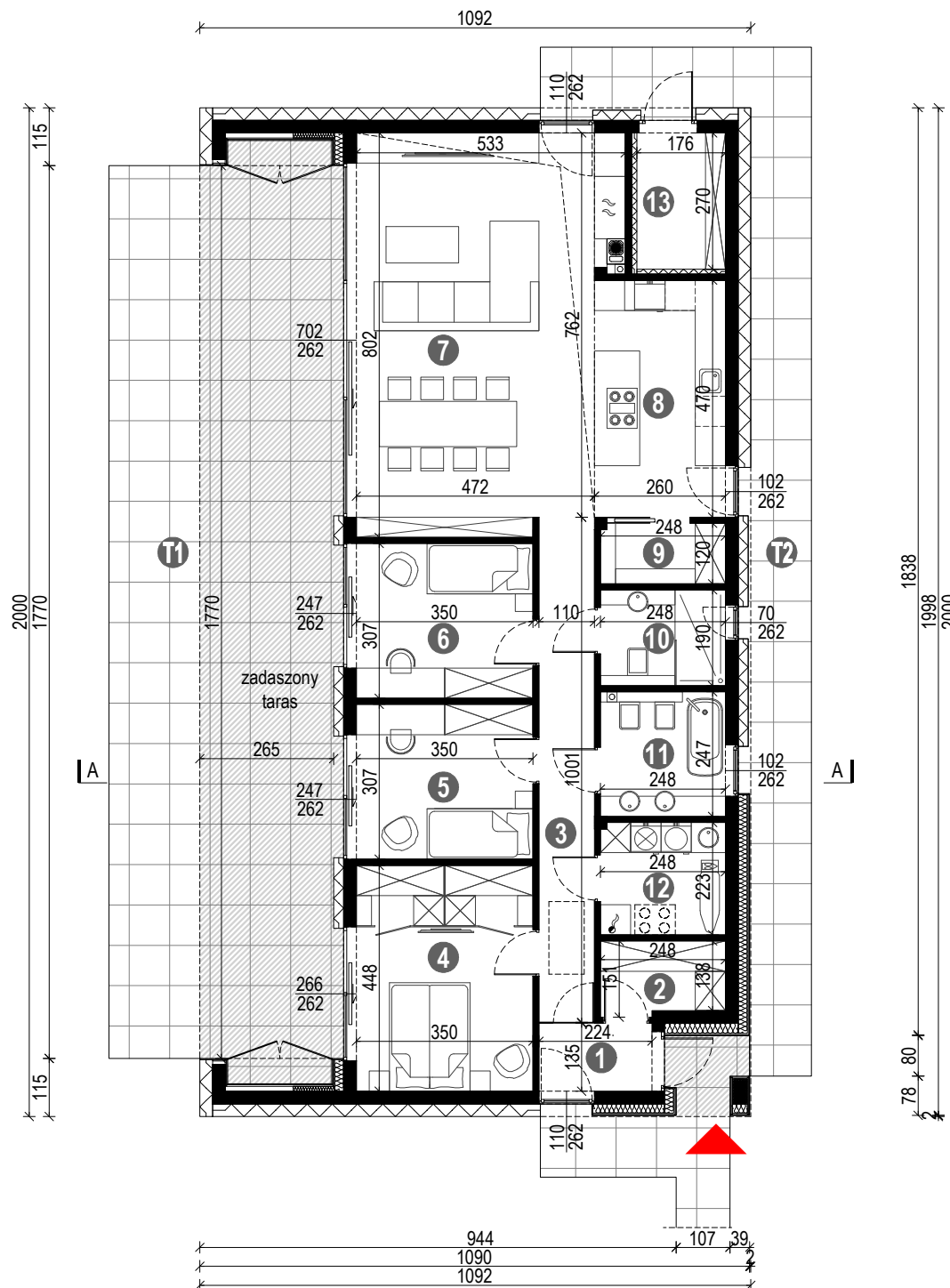
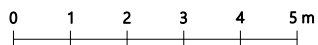


HOMEKONCEPT 120

WERSJA PODSTAWOWA - RZUT PARTERU

POWIERZCHNIA PARTERU 129,79 m²

1. WIATROŁAP	3,02 m ²	
2. GARDEROBA	3,56 m ²	
3. KOMUNIKACJA	11,00 m ²	
4. SYPIALNIA	15,68 m ²	
5. SYPIALNIA	10,75 m ²	
6. SYPIALNIA	10,75 m ²	
7. SALON / JADALNIA	38,79 m ²	
8. KUCHNIA	12,22 m ²	
9. SPIŻARNIA	2,96 m ²	
10. ŁAZIENKA	4,71 m ²	
11. ŁAZIENKA	6,09 m ²	
12. KOTŁOWNIA/PRALNIA	5,51 m ²	
13. POM. GOSPODARCZE	4,75 m ²	
<hr/>		
T1. TARAS NAZIEMNY w tym zadaszenie	80,83 m ² (48,97) m ²	
T2. TARAS NAZIEMNY	30,08 m ²	



HOMEKONCEPT 120

WERSJA PODSTAWOWA - PRZEKRÓJ A-A

