

HOMEKONCEPT 36

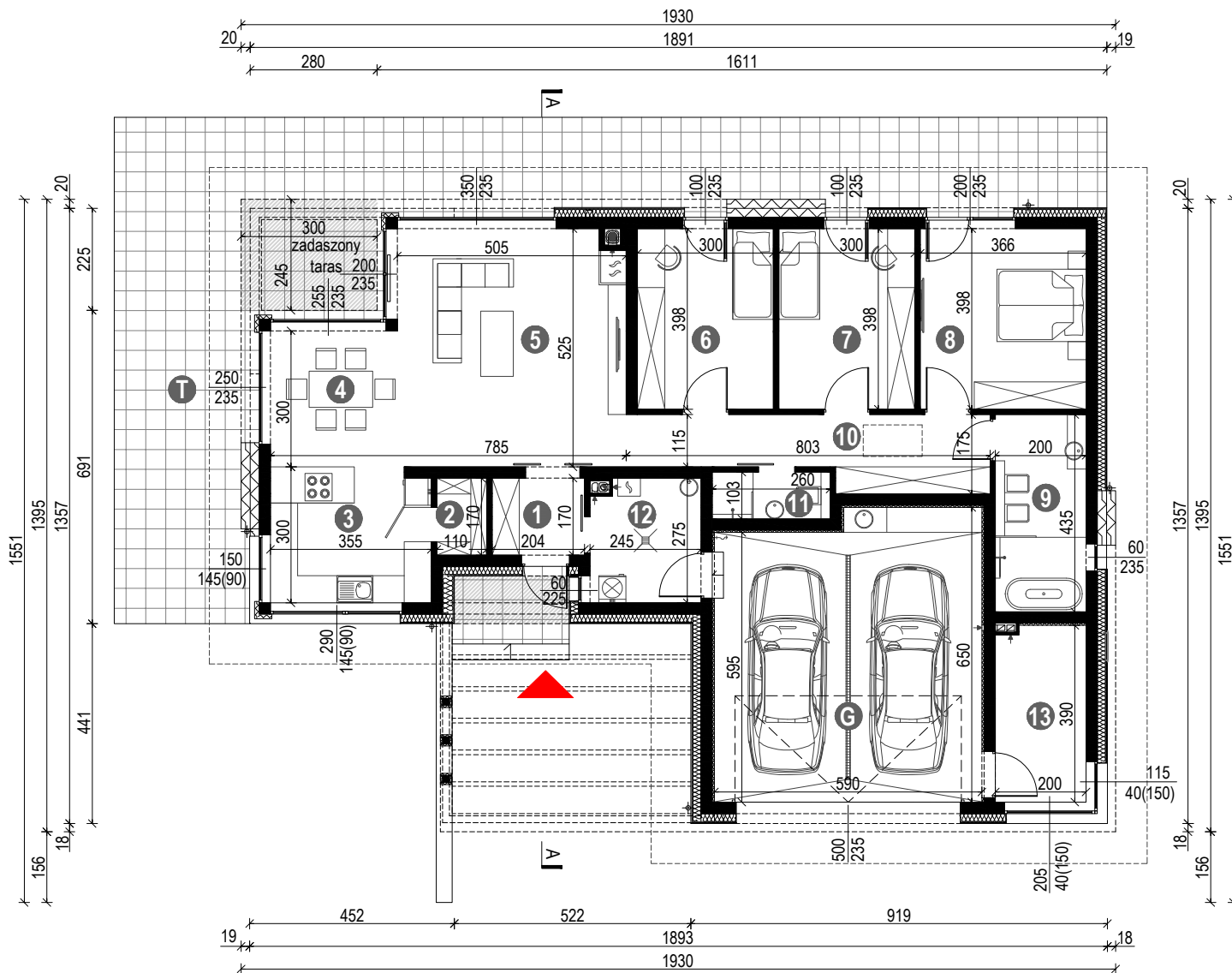
WERSJA PODSTAWOWA - RZUT PARTERU

POWIERZCHNIA PARTERU 125,80 m²
+GARAŻ 36,78 m²

1. WIATROŁAP	3,47 m ²
2. SPIŻARNIA	1,87 m ²
3. KUCHNIA	10,50 m ²
4. JADALNIA	8,40 m ²
5. SALON	26,22 m ²
6. SYPIALNIA	11,94 m ²
7. SYPIALNIA	11,94 m ²
8. SYPIALNIA	14,57 m ²
9. ŁAZIENKA	8,70 m ²
10. KOMUNIKACJA	11,28 m ²
11. ŁAZIENKA	2,68 m ²
12. KOTŁOWNIA / PRALNIA	6,54 m ²
13. POM. GOSP.	7,69 m ²

G. GARAŻ 36,78 m²

T. TARAS 76,85 m²



HOMEKONCEPT 36

WERSJA PODSTAWOWA - PRZEKRÓJ A-A

