

HOMEKONCEPT 69

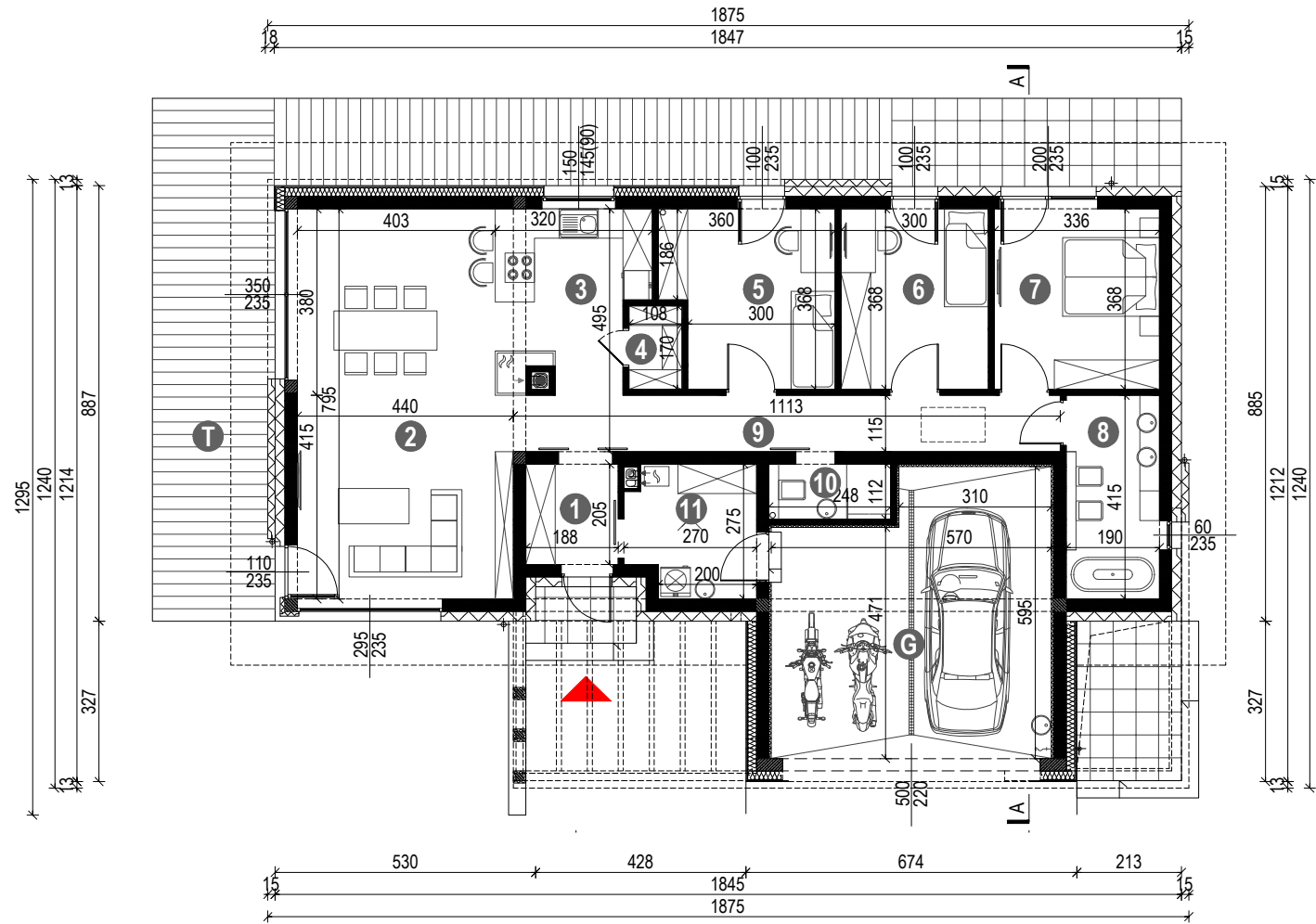
WERSJA PODSTAWOWA - RZUT PARTERU

POWIERZCHNIA PARTERU 115,67 m²
+GARAŻ 30,69 m²

1. WIATROŁAP	3,85 m ²
2. SALON Z JADALNIĄ	34,13 m ²
3. KUCHNIA	10,08 m ²
4. SPIŻARNIA	1,84 m ²
5. SYPIALNIA	12,16 m ²
6. SYPIALNIA	11,04 m ²
7. SYPIALNIA	12,36 m ²
8. ŁAZIENKA	7,89 m ²
9. KOMUNIKACJA	12,80 m ²
10. ŁAZIENKA	2,78 m ²
11. KOTŁOWNIA Z PRALNIĄ	6,74 m ²

G. GARAŻ 30,69 m²

T. TARAS 58,53 m²



HomeKONCEPT 69

WERSJA PODSTAWOWA - PRZEKRÓJ A-A

