

HOMEKONCEPT 96

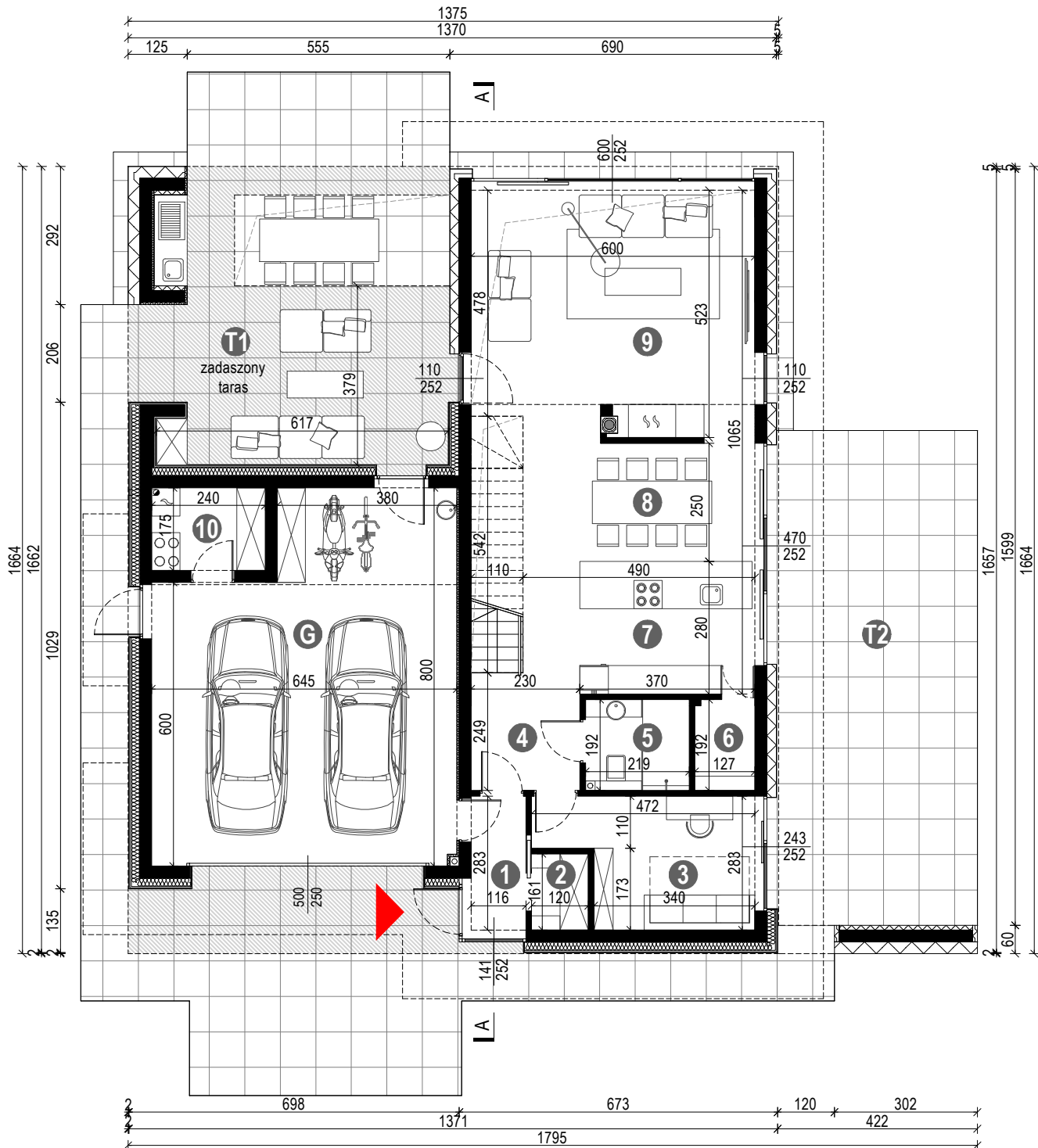
WERSJA PODSTAWOWA - RZUT PARTERU

POWIERZCHNIA PARTERU 91,52 m² (94,59) m²
+GARAŻ 46,20 m²

1. WIATROŁAP	3,28 m ²
2. GARDEROBA	1,93 m ²
3. GABINET	11,07 m ²
4. KOMUNIKACJA	8,55 m ²
5. ŁAZIENKA	4,16 m ²
6. SPIŻARNIA	2,42 m ²
7. KUCHNIA	10,36 m ²
8. JADALNIA	16,10 m ² (19,17) m ²
9. SALON	29,44 m ²
10. KOTŁOWNIA/ POM. GOSP.	4,21 m ²

G. GARAŻ 46,20 m²

T1. ZADASZONY TARAS 50,60 m²
 T2. TARAS NAZIEMNY 44,44 m²

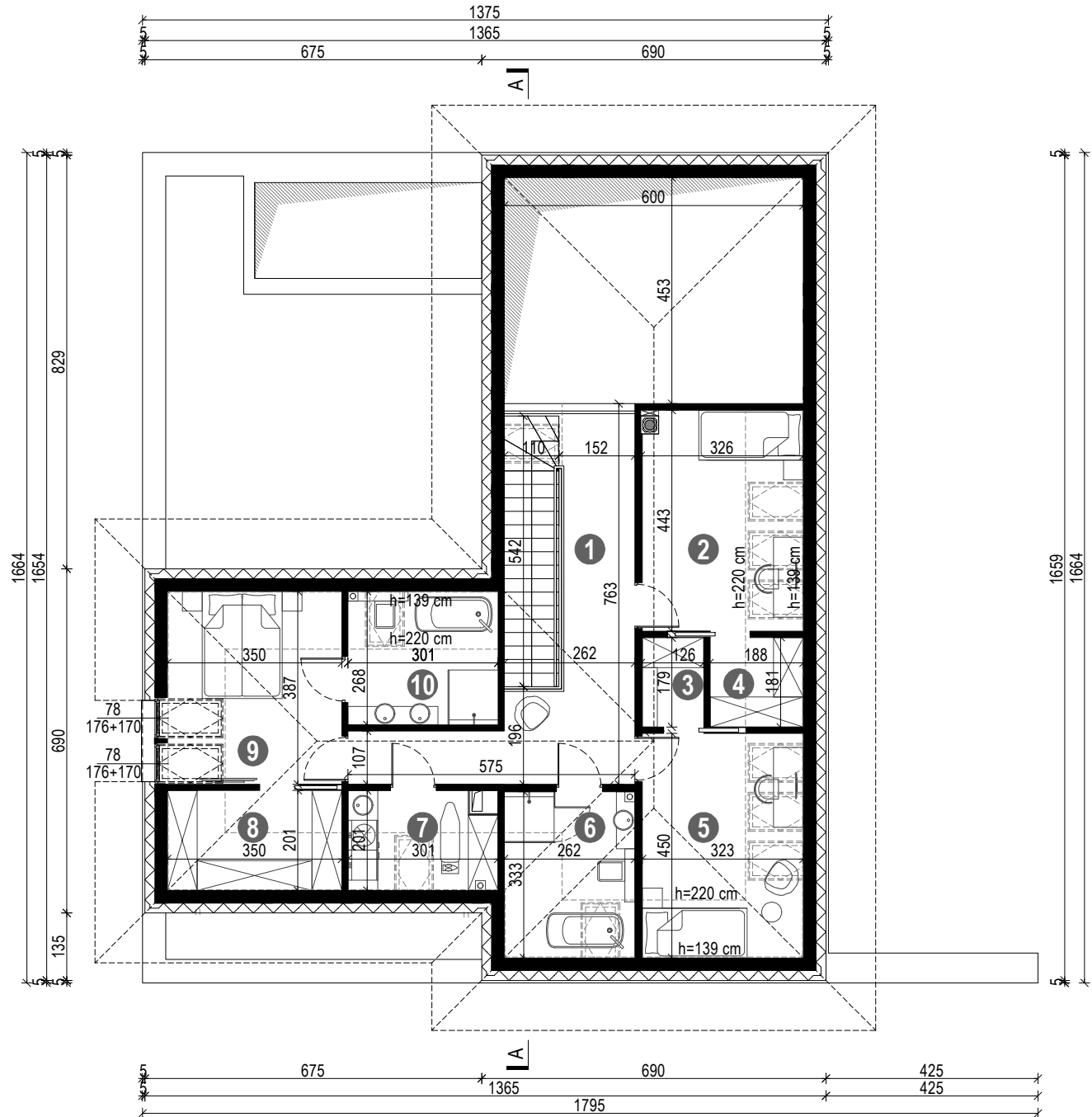
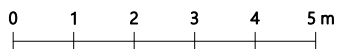


HOMEKONCEPT 96

WERSJA PODSTAWOWA - RZUT PODDASZA

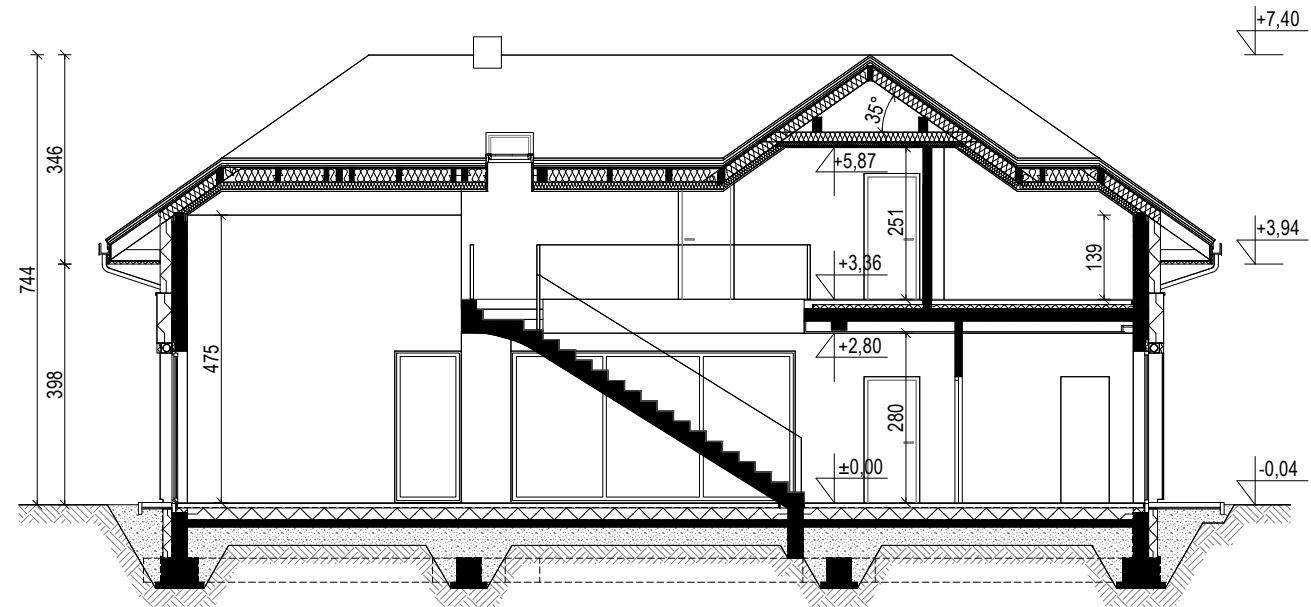
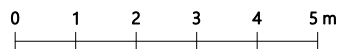
POWIERZCHNIA PODDASZA 81,98 m² (100,07 m²)

1. KOMUNIKACJA+SCHODY	22,82 m ²	(22,82) m ²
2. SYPIALNIA	11,54 m ²	(14,15) m ²
3. GARDEROBA	2,20 m ²	(2,20) m ²
4. GARDEROBA	2,29 m ²	(3,35) m ²
5. SYPIALNIA	10,66 m ²	(14,54) m ²
6. ŁAZIENKA	6,36 m ²	(8,68) m ²
7. PRALNIA	3,96 m ²	(5,71) m ²
8. GARDEROBA	4,61 m ²	(7,04) m ²
9. SYPIALNIA	9,88 m ²	(13,55) m ²
10. ŁAZIENKA	6,27 m ²	(8,03) m ²



HOMEKONCEPT 96

WERSJA PODSTAWOWA - PRZEKRÓJ A-A



UWAGA: PREZENTOWANY RYSUNEK SZCZEGÓŁOWY NIE STANOWI DOKUMENTACJI TECHNICZNEJ. NINIEJSZE OPRAWIANIE STANOWI DZIEŁO AUTORSKIE I PODLEGA OCHRONIE ZGODNIE Z USTAWĄ Z DNIA 4 LUTEGO 1994 R. O PRAWIE AUTORSKIM I PRAWACH POKREWNYCH.
PRZEDSTAWIONE RYSUNKI MOŻNA WYKORZYSTAĆ JEDYNIĘ PO ZAKUPIE W PRACOWNI HOMEKONCEPT ORYGINALNEGO PROJEKTU.